



Estudo Sistematizado da Doutrina Espírita - ESDE

Apresentação do Curso





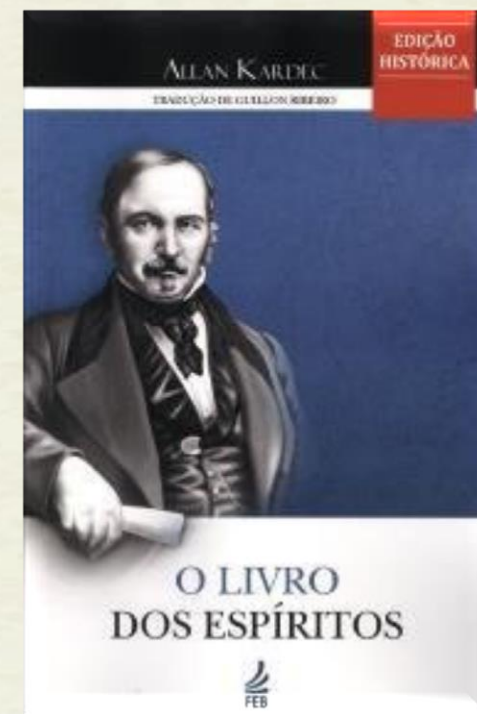
Conhecendo o Espiritismo
POR EVELYN FREIRE



Allan Kardec. Introdução do "O Livro dos Espíritos"

"Acrescentemos que o estudo de uma doutrina, qual a Doutrina Espírita, que nos lança de súbito numa ordem de coisas tão nova quão grande, só pode ser feito com utilidade por **homens sérios, perseverantes, livres de prevenções e animados de firme e sincera vontade de chegar a um resultado...**

...Não sabemos como dar esses qualificativos aos que julgam "a priori", levianamente, sem tudo ter visto; que não imprimem a seus estudos a **continuidade, a regularidade e o recolhimento indispensáveis...** o que caracteriza um estudo sério é a continuidade que se lhe dá."





Orientações sobre o ESDE

1. Por que estudar a Doutrina Espirita?
2. O que é o ESDE?
3. Qual o objetivo?
4. A quem se destina?
5. Quanto tempo de curso?
6. Qual a apostila utilizada?
7. Qual a sua expectativa?
8. Dinâmica do Tempo.
9. História do sábio e o pássaro.





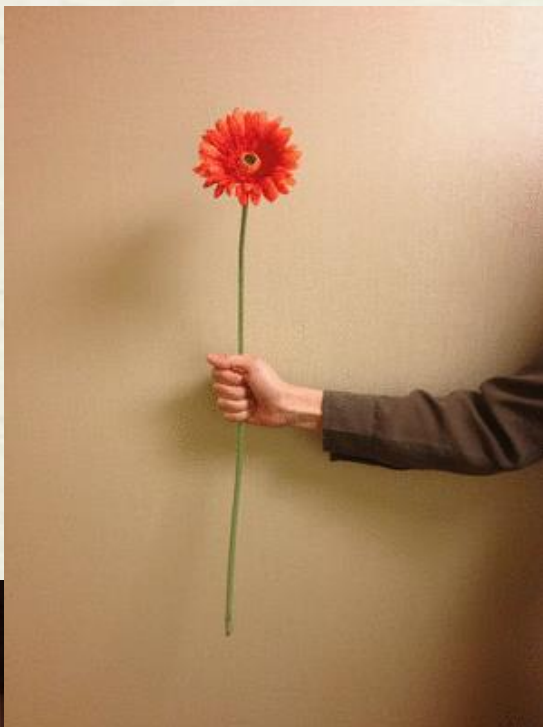
Por que estudar a Doutrina Espírita?

- Desde os primórdios do Espiritismo, na fase de elaboração das obras básicas da Codificação Kardequiana, a espiritualidade superior vem alertando sobre a necessidade do *amor* e da *instrução* para a continuidade e expansão da Doutrina Espírita.
- Na atualidade, mais do que nunca, o conhecimento doutrinário e o exercício da caridade, sinônimo de trabalho, serviço e ação no bem, proporcionam *maior segurança aos espíritas na conquista de degraus mais altos na caminhada evolutiva*.
- Basicamente, o amor e instrução são os recursos utilizados no processo de reforma íntima, constituindo-se na *chave para a transformação moral*
Interessante notar a interdependência que há entre eles





Por que estudar a Doutrina Espírita?



“Amor sem estudo é comportamento unilateral, favorecendo, apenas, o coração, o sentimento, mas retardando a ascensão para Deus....”

...Estudo sem amor constitui, quase sempre, experiência simplesmente intelectual, podendo levar à presunção e à vaidade, ameaçando o aprendiz de queda ou fracasso.”
(Estudando o Evangelho, Martins Peralva.)

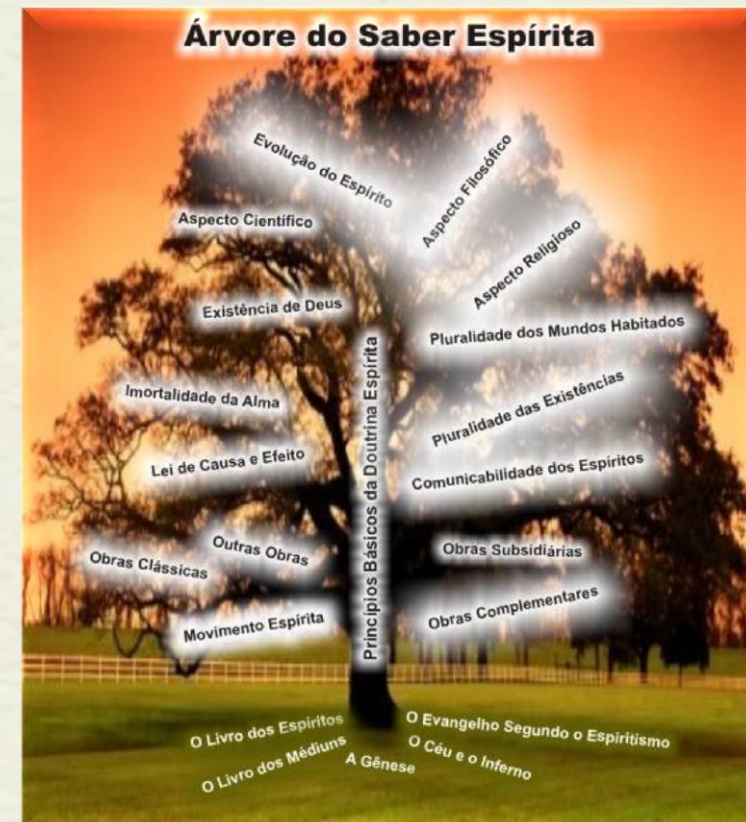




O que é o ESDE?

“O ESDE é uma *reunião privativa* de grupos, a qual objetiva o *estudo metódico, contínuo e sério* do Espiritismo, com programação fundamentada nas obras básicas codificadas por Allan Kardec.

Com o estudo e o esforço de colocarmos em prática seus princípios, paulatinamente passamos a internalizá-los, resultando daí o desenvolvimento de um *processo de modificação de nossos pensamentos e comportamentos nas relações com o mundo.*





Qual o objetivo do ESDE?





A quem se destina?

Todas as pessoas. Indicado não apenas aos novos frequentadores do Centro Espírita, mas também àqueles que já o frequentam e ainda não fizeram um estudo sistematizado sobre a Doutrina. Recomenda-se, todavia, que paralelamente ao curso os frequentadores *participem do tratamento espiritual.*





Quanto tempo de curso?



O curso será ministrado em **35 aulas quinzenais**, com duração aproximada de 60 a 90 minutos cada aula.





Qual a apostila utilizada?

O curso utilizará a apostila da FEB, referente ao **Programa Fundamental Tomo 1**. A apostila é dividida em nove módulos:

Módulo I - Introdução ao Estudo do Espiritismo

Módulo II - A codificação espírita

Módulo III – Deus

Módulo IV - Existência e sobrevivência do Espírito

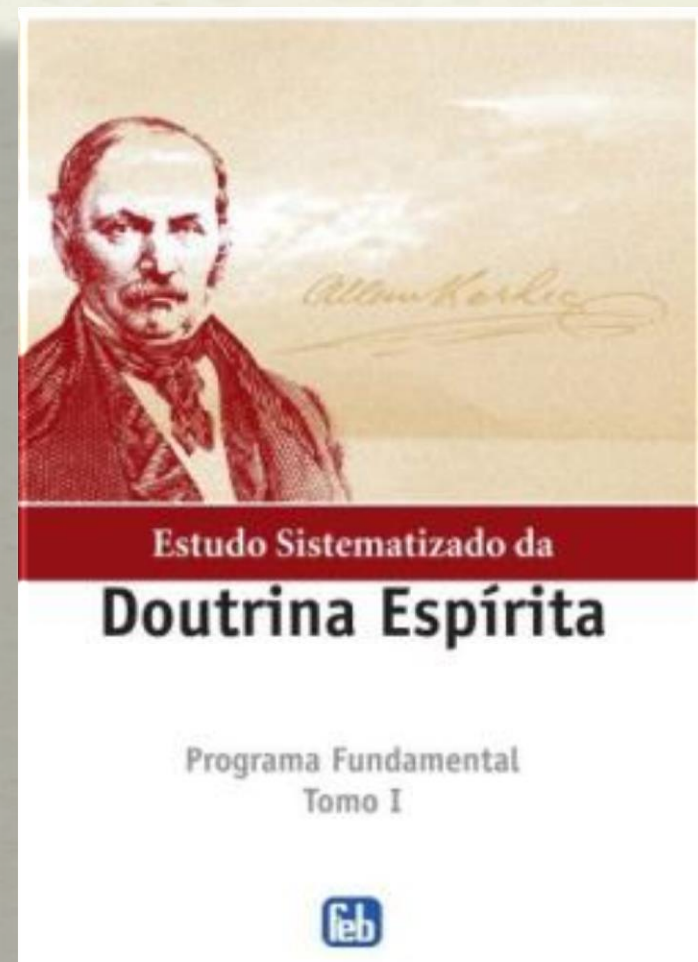
Módulo V - Comunicabilidade dos Espíritos

Módulo VI – Reencarnação

Módulo VII - Pluralidade dos mundos habitados

Módulo VIII - Lei divina ou natural

Módulo IX - A lei de adoração





Qual a sua expectativa?



Reflexão





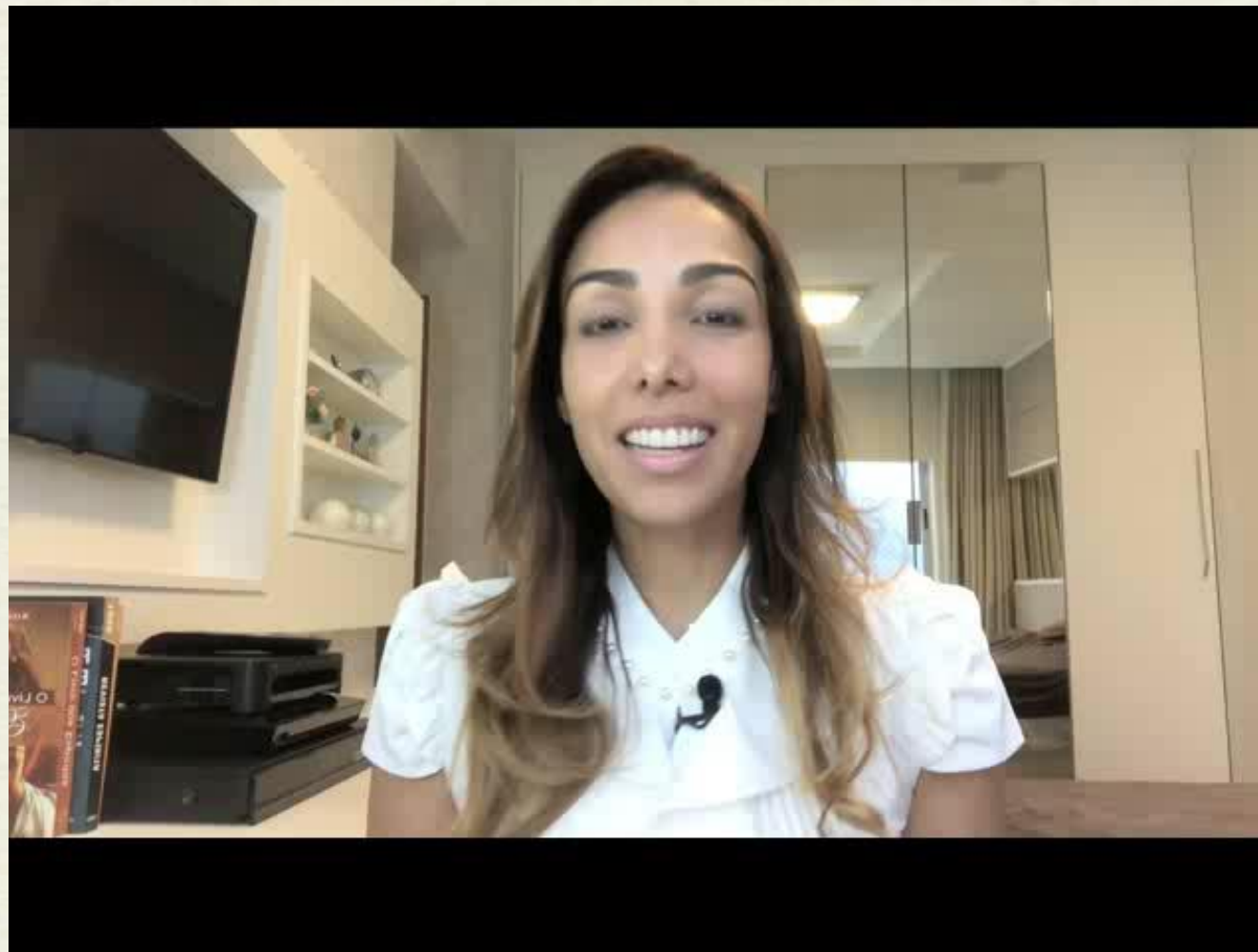
Dinâmica do Tempo



Conhecendo o Espiritismo
POR EVELYN FREIRE



Dinâmica do Tempo



Conhecendo o Espiritismo
POR EVELYN FREIRE



História do Sábio e do Pássaro

